



Ege Hirv

Teie: 21.10.2025 e-kiri

Meie: 23.10.2025 nr 13-4/25-329

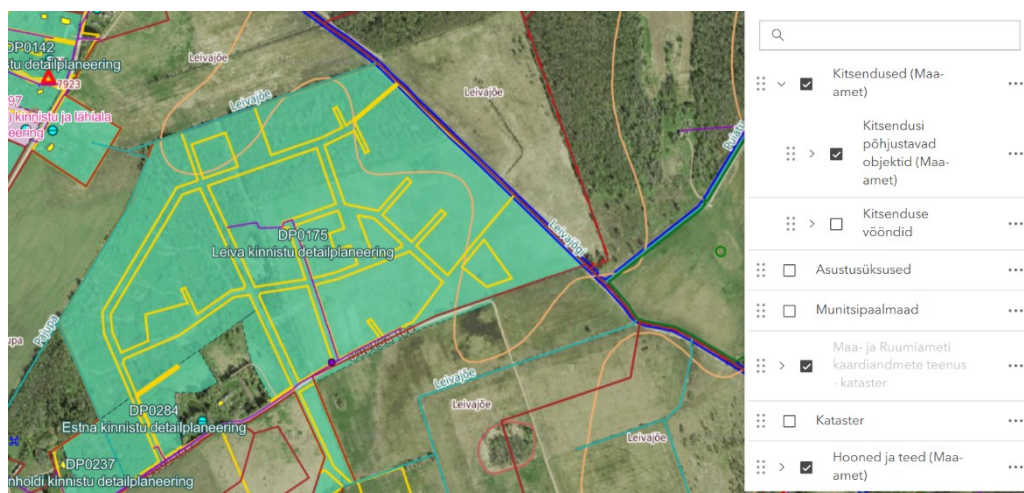
Vastuskiri teabenõudele (Leiva kinnistu detailplaneering)

Austatud Ege Hirv

Esitasite 21.10.2025 e-kirjaga Eesti Geoloogiateenistusele (EGT) teabenõude. Oma kirjas Palute infot ja selgitusi seoses Rae vallas menetletava detailplaneeringuga DP0175 („Leiva kinnistu detailplaneering“) ning Peningi turbamaardlaga. Tegemist on teabenõude (AvTS) ja selgitustaotlusega (HMS) ühes kirjas. EGT vastused on toodud alljärgnevalt.

1. *Kattuvuse kinnitus kaardil. Palun kinnitada ametlikul ruumikaardil (EPSG:3301, L-EST97), kas DP0175 planeeringuala/hoonestusalad lõikuvad Peningi turbamaardla üldpiiriga või plokkidega (eriti plokid 15 ja 16). Palun lisada kaardiväljavõte (PNG/PDF) ning võimalusel vektorfail kattuva osa kontuurist (GeoJSON/SHP).*

Vastus: Leiva kinnistu detailplaneering asub Harju maakonnas Rae vallas Pajupea külas mitmetel katastriüksustel. Detailplaneering on kehtestatud Rae Vallavolikogu 11. oktoober 2005 otsusega nr 476. Jah, detailplaneeringu ala ja Peningi turbamaardla piir lõikuvad (kattuvus Peningi turbamaardla hästilagunenud turba passiivse reservvaru plokiga 16). Seda on võimalik näha nt Rae valla planeeringute kaardirakenduselt „RaeGIS“¹. Otsinguvälja ja DP numbri abil on leitav üldplaneering ja kaardikihtide alt tuleb sisse lülitada „Kitsendused (Maaamet)“. Maardla piir on kergemini jälgitav kui lülitada välja alakihit „Kitsenduste võõndid“. Vastuskirjale on lisatud ka GeoJSON fail.



¹ <https://map.rae.ee/gis/apps/sites/#/data/apps/b5c9d88e15124629881def51701ca71f/explore>

2. *Kattuvuse ulatus. Kui kattuvus on olemas, palun märkida pindala (m²/ha) ja millistele DP0175 hoonestusaladele/kruntidele see laieneb.*

Vastus: Kattuvus esineb 10,64 ha ulatuses. Kattuvad katastriüksused on järgnevad:

1	65301:001:5480	Uuetoa tee L7
2	65301:007:0094	Uuepõllu
3	65301:007:0405	Leivajõe tee 29
4	65301:007:0407	Leivajõe tee 31
5	65301:007:0409	Leivajõe tee 33
6	65301:007:0415	Leivajõe tee 35
7	65301:007:0419	Leivajõe tee 41
8	65301:007:0421	Leivajõe tee 43
9	65301:007:0422	Leivajõe tee 45
10	65301:007:0423	Leivajõe tee 47
11	65301:007:0424	Leivajõe tee 49
12	65301:007:0425	Leivajõe tee 51
13	65301:007:0431	Leivajõe tee 61
14	65301:007:0432	Leivajõe tee 63
15	65301:007:0433	Leivajõe tee 65
16	65301:007:0434	Leivajõe tee 67
17	65301:007:0435	Leivajõe tee 69
18	65301:007:0441	Leivajõe tee 79
19	65301:007:0442	Leivajõe tee 81
20	65301:007:0446	Leivajõe tee 89
21	65301:007:0447	Leivajõe tee 91
22	65301:007:0448	Leivajõe tee 93
23	65301:007:0449	Leivajõe tee 95
24	65301:007:0451	Leivajõe tee L1
25	65301:007:0455	Leivajõe tee L5
26	65301:007:0488	Leivakivi tee 11
27	65301:007:0491	Leivakivi tee 13
28	65301:007:0499	Leivakivi tee 28
29	65301:007:0501	Leivakivi tee 30
30	65301:007:0504	Leivakivi tee L3


3. *EGT kooskõlastuse vajadus. Palun selgitada, kas püsielamute kavandamine maardla üldpiiril või plokkidel eeldab EGT kirjalikku kooskõlastust. Kui jah, siis millise menetluse, tingimuste ja tähtaegadega (nt kas piisab „mittemõju kinnitusest“, millal nõutakse ÜP muutmist jms).*

Vastus: EGT hindab maardla alal taotletavate tegevuste võimalikkust juhtumipõhiselt vastava menetluse käigus (olustik ja taotletavad tegevused võivad olla väga erinevad). Kui maardlal soovitakse teha maapõue seisundit ja kasutamist mõjutavat tegevust, milleks on vajalik esitada ehitusteatis või saada ehitusluba, muu luba või muu haldusakt või maardla alal katastriüksuse sihtotstarvet soovitakse muuta (selliselt, et uute katastriüksuste sihtotstarbed ei jää samaks) peab tegevus saama EGT-lt kooskõlastuse (maapõueseadus § 15 lg 1).

4. Varasemad seisukohad/kooskõlastused. Palun edastada koopiad EGT/Maa-ameti varasematest seisukohtadest või kooskõlastustest, mis puudutavad DP0175 või sama ala (Leiva kinnistu) lahendusi.

Vastus: Maa- ja Ruumiameti kaardirakenduse „Planeeringud“² kaardikihi kaudu on võimalik näha erinevates süsteemides asuvaid planeeringuid. Lülitades sisse teemakihi „Detailplaneeringud“ -> „Detailplaneeringute arhiiv“ on võimalik leida ka Leiva kinnistu detailplaneering.

Infopäringu kohaselt on tegemist „Endise Maa-ameti poolt kontrolli läbinud DP“-ga. Infopäringus (avaneb klõpsates hiirega DP alale) on ka viide Maa-ameti arhiivi³, kus „seletuskiri“ alla lisatud failist on näha viide Maa-ameti 31.05.2005 aasta kooskõlastuskirjale 6.2- 3/6005. Kahjuks seda dokumenti Eesti Geoloogiateenistusel ei ole.



MAA- JA RUUMIAMET

EST ENG

Planeeringud

Kaardirakenduse teemakihid

☐ Katastrikaart

☐ Kitsendusi põhjustavad objektid

☐ Kitsenduste mõjualad

☒ Detailplaneeringud

☒ PLANK andmekogu DP

☐ PLANK teemakihid

☒ Detailplaneeringute arhiiv

Infopäring

Mahuta

Näita mõõtmeid

Kaldaerofotod

XY: 6581735.42, 556276.79
BL: 59.369894, 24.989812
H: 37.5 m

Detailplaneeringud riiklikust planeeringute andmekogust (PLANK)
(30106356) 1/4

Endise Maa-ameti poolt kontrolli läbinud DP (1459) 2/4

Ametlik nimetus	Leiva kinnistu detailplaneering
Seisund	kehtiv
Üldplaneeringut muutev	No
Eesmärk	jagamine pereelamukruntideks

Reformimata riigimaa planeeringualal (pos.140)
Maa-amet
Peadirektor Kalev Kangur

Kooskõlastuskiri nr. 6.2-3/6005, 31.05.2005

Kaust 1/6
lk. 82

5. Ametlikud ruumiandmed. Palun suunata WFS/WMS teenustele, kust saab alla laadida:

- maardla üldpiiri kihi (nt maavarad:maardla_piir),
- plokkide kihi (nt maavarad:ploki_piir),
- vajadusel turba varu detailikihi; palun lisada täpsed URL-id ja kihinimed (GetCapabilities).

Maardla üldpiiri kaardikihti ja maardla plokkide kaardikihti on võimalik ala laadida EGT kodulehelt⁴. Samal lehel on olemas link kaardikihtidele ja juhend ühenduse loomiseks vastavalt programmile.

² <https://xgis.maaamet.ee/xgis2/page/app/planeeringud>

³ <https://geoportaal.maaamet.ee/digiarhiiv/url/dokumendid?logo=1&planeering=1459>

⁴Maavarade register | Eesti Geoloogiateenistus ; Maardlate WFS (UUS!) teenuse aadress
<https://www.egt.ee/maapouealane-teave/geoloogilised-andmed/maavarade-register#teenused>

Täpne URL WFS teenusele on:

<https://maps.egt.ee/geoserver/maavarad/ows?service=WFS&version=2.0.0&request=GetCapabilities>

Väljatoodud kihinimed on:

- Maardla piir
- Ploki piir

TEENUSED

Maardlate WMS teenuse (andmed seisuga 10.12.2024) aadress:
<https://teenus.maaamet.ee/ows/maardlad?service=WMS&version=1.3.0&request=GetCapabilities>

Maardlate WFS (UUS!) teenuse aadress:
<https://maps.egt.ee/geoserver/maavarad/ows?service=WFS&version=2.0.0&request=GetCapabilities>

Maardlate WFS teenuse kasutamine ArcGIS Pros | 101.69 KB | pdf

Maardlate WFS teenuse kasutamine QGISis | 86.43 KB | pdf

Maardlate WFS teenuse kasutamine MapInfo-s | 153.82 KB | pdf

- Maardla piir
- Maavara leiukoht
- Maavara leviala
- Maavara perspektiivala
- Mäeeraldis (aktiivne)
- Mäeeraldis (taotletav)
- Mäeeraldise teenindusmaa (a)
- Mäeeraldise teenindusmaa (t)
- Ploki piir
- Uuringuala (aktiivne)
- Uuringuala (taotletav)

6. Koostoime planeeringumenetlusega. Palun kinnitada, kas KOV võib DP0175 kehtestada ilma EGT kooskõlastusega, kui maardlaga on kattuvus; või tuleb enne kooskõlastada / lahendus ümber kujundada (nt viia hoonestus maardla piirist välja).

Vastus: Maapõueseaduse § 15 lõike 7 kohaselt, kui planeeritaval maa-alal asub maardla või selle osa, kooskõlastatakse maakonnaplaneering, üldplaneering, detailplaneering ja riigi või kohaliku omavalitsuse eriplaneering planeerimisseaduses sätestatud korras Kliimaministeeriumi või kliimaministri volitusel riigiasutusega, kelle ülesanne on tagada riigi geoloogiaalane pädevus. See tähendab, et planeeringu kattumisel maardlaga tuleb see enne kinnitamist kooskõlastada EGT-ga (varasemalt Maa-metiga). Käesoleval juhul on detailplaneering juba kehtestatud 2005 aastal ning selleks saadi Maa-ameti kooskõlastus.

Lugupidamisega

(allkirjastatud digitaalselt)

Martin Nurme

Maavarade registri osakonna juhataja

Mihkel Annusver

Maavarade registri osakonna spetsialist

5331 7112 Mihkel.Annusver@egt.ee